



Loewe **klang bar3 mr**

Aktive Soundbar mit integriertem Subwoofer

Aktive 3.1 Dolby Atmos Soundbar mit integriertem Twin-Drive-Subwoofer

360 Watt Musikgesamtleitung und 9 aktive Treiber

Dolby Atmos, DTS:X und HDMI eARC Unterstützung

Erweiterbar zum diskreten 5.1 Heimkino über Loewe wireless digital audiolink

Multiroom-Audio über DTS Play-Fi, Apple AirPlay, Google Cast, Spotify und Roon

Integrierter 5.1 Heimkino-AV-Receiver mit Cinch-Out für externe Aktivlautsprecher

Passt perfekt zu Fernsehern mit einer Größe von 43 Zoll und größer



LOEWE. wurde 1923 von den Gebrüdern Loewe als Radio Frequenz GmbH in Berlin gegründet.

Auch heute designen, entwickeln und produzieren wir Unterhaltungselektronik – Made in Germany.

Datenblatt
Loewe **klang bar3 mr**
Dezember 2024

LOEWE.

Home of Excellence.

www.loewe.tv



Loewe **klang bar3 mr**

Aktive Soundbar mit integriertem Subwoofer



Kraftvoller Heimkino-Sound.

Diese aktive 3.1-Soundbar mit sieben Frontlautsprechern und zwei eingebauten Subwoofern liefert 360 Watt Gesamtmusikleistung für ein raumfüllendes und natürliches Klangerlebnis - inklusive Unterstützung für Dolby Atmos, Dolby Atmos Music, DTS:X sowie Multiroom über DTS Play-Fi, Apple AirPlay und Google Cast, oder via Loewe wireless digital audiolink (second generation) und AV-Receiver Vorverstärker Cinch-Ausgänge.



Multichannel und Multiroom.

Drei HDMI-Anschlüsse und 4K-Pass-Through lassen bei der Verbindung mit UHD-Playern, Set-Top-Boxen und Spielekonsolen keine Wünsche offen. Die 5.1 Multikanal-Plattform mit Dolby Atmos und das Multiroom-System mit DTS Play-Fi macht die Erweiterung einfach.



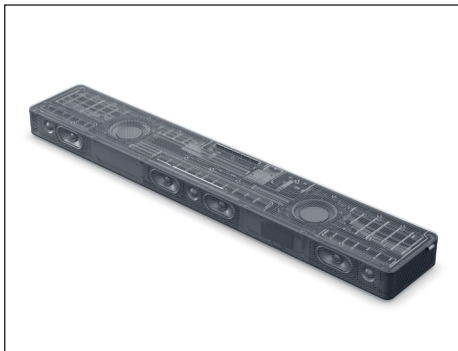
Vielseitige Streaming-Optionen.

Apple AirPlay 2, Google Chromecast und Bluetooth sorgen für eine Vielfalt von Services wie z.B. Spotify, Amazon Music, Tidal, Deezer und Internetradio. Streaming von Lieblingsinhalten per Knopfdruck.



Erweiterbares System.

Die Soundbar lässt sich mit zusätzlichen Loewe klang mr Lausprechern erweitern. Innerhalb von Sekunden lassen sich klang mr1, klang mr3 oder klang mr5 per Funk zu einem bestehenden Setup hinzufügen, egal ob für Mehrkanal-Heimkino, Multiroom-Audio oder sogar beides gleichzeitig. Dabei ist das System dank offener Standards in alle Richtungen kompatibel. Ob Lautsprecher von Drittanbietern, Loewe klang 5 oder klang 9 oder sogar das frühere Loewe Individual Sound System mit Aktiv-Subwoofern und Elektrostaten – fast alles kann an die klang bar3 mr angebunden werden.



Integrierter twin-drive subwoofer.


Genießen Sie dieses Meisterwerk deutscher Audioentwicklung für absoluten Hörgenuss mit bester Klarheit und voluminösem Kinosound. Zwei parallel arbeitende und nach oben gerichtete Subwoofer mit 4 Zoll Chassis und Bassreflexöffnungen zur linken und rechten Seite sorgen für ein angenehmes, weites und unaufdringliches Bassfundament, jederzeit bereit starken Einsätzen in der Musik oder Explosionen im Film den nötigen tiefen Nachdruck zu verleihen.



Vorverstärker-Ausgang mit Cinch-Buchsen.

Über die AVR-Anschlüsse lassen sich Aktivlautsprecher und Aktivverstärker mit verbundenen Passivlautsprechern älterer Generationen und von jeder Marke ohne zusätzlichen Adapter mit der Loewe klang bar3 mr verbinden. Die per Kabel angeschlossenen Lautsprecher werden komfortabel über die Soundbar aktiviert.

Farbe

 Basaltgrau

Modell

klang bar3 mr

Artikel

60614

Loewe **klang bar3 mr**

Aktive Soundbar mit integriertem Subwoofer

Auszeichnungen



reddot winner 2023



“Die Loewe klang bar3 mr ist ein smartes Universalgenie.”

HIFI.DE, 28. Mai 2023 über klang bar3 mr
Testnote 8.2 GUT

“Schon solo bietet die klang bar3 mr ein volles und dynamisches Klangbild für Musik und Heimkino.“

HiFi Test, Ausgabe 4/2023 über klang bar3 mr
Testergebnis Spitzenklasse, Note 1,0

Roon-System



Loewe multi.room unterstützt das Roon Musik-Informationssystem. Alle Produkte der Loewe multi.room Serie haben dafür die Roon Tested Zertifizierung von Roon Labs erhalten.

Die Zertifizierung Roon Tested belegt, dass das Roon Musik-Informationssystem komplett mit den Loewe multi.room Produkten genutzt werden kann. So wird die Leistungsfähigkeit der Loewe multi.room Serie erweitert und ein optimales Audioerlebnis mit einfachster Einrichtung und höchster Zuverlässigkeit gewährleistet.

Die Loewe multi.room Produkte sind perfekt in Roon integriert und sofort einsatzbereit für ein optimales, bitgenaues Audioerlebnis. Darüber hinaus ist Roon eine Schnittstelle für alle Roon-kompatiblen Geräte. Die Roon Tested-Zertifizierung von Loewe steht für Leistung, Flexibilität und Performance im vernetzten Audiobereich, gepaart mit einfacher Einrichtung und höchster Zuverlässigkeit. Diese Zertifizierung ist ein Gütesiegel für die nahtlose Integration von Audiotechnologie.

Für mehr Details siehe: <https://roon.app>

Loewe **klang bar3 mr**

Aktive Soundbar mit integriertem Subwoofer

Aufstellösungen

Loewe floor stand flex


Bodenstandfuß für bild v, bild i, bild c und We. SEE in Verbindung mit klang bar5 mr und klang bar3 mr

B x H x T = 54,0 x 73,5 x 54,0 cm

Gewicht = 23,5 kg

manuell drehbar (+/-45°), verdeckte Kabelführung, mit Ablage für Zubehör und Adapter für Soundbar

Farbe

 basalt grey



Modell

floor stand flex

Artikel

60800

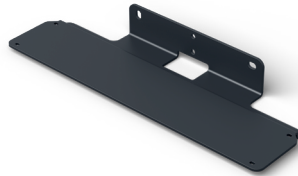
Loewe wall mount klang bar

Wandhalterung zur Montage einer Loewe klang bar5 mr oder Loewe klang bar3 mr

B x H x T = 40 x 5 x 13,2 cm

Gewicht = 1,2 kg

 black



wall mount klang bar

60810

Loewe spacer table stand v

Abstandshalter zwischen TV und table stand

B x H x T = 5,2 x 5,7 x 5,2 cm

Gewicht = 0,8 kg

 black



spacer table stand v


60811

Loewe spacer table stand i

Abstandshalter zwischen TV und table stand

B x H x T = 5,3 x 6,3 x 5,3 cm

Gewicht = 0,2 kg

 basalt grey



spacer table stand i

60812

Loewe **klang bar3 mr**

Aktive Soundbar mit integriertem Subwoofer

System-Komponenten

Loewe multi.room amp

Stereo-Verstärker für Multiroom- und Heimkino-Installationen mit insgesamt 1.200 Watt Musikleistung

Farbe

 Schwarz



Modell

multi.room amp

Artikel

61600

Loewe klang mr5

Funk-Aktivlautsprecher mit 180 Watt für Mehrkanal-Heimkino oder für Multiroom-Audio

 basalt grey



klang mr5

60606

Loewe klang mr3

Funk-Aktivlautsprecher mit 150 Watt für Mehrkanal-Heimkino oder für Multiroom-Audio

 basalt grey



klang mr3

60605

Loewe klang mr1

Funk-Aktivlautsprecher mit 30 Watt als Rear-Surround oder für Multiroom-Audio

 basalt grey



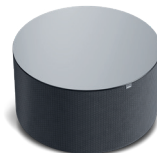
klang mr1

60604

Loewe klang sub5

Beliebig viele klang sub5 können mit einer klang bar3 mr oder klang bar5 mr gleichzeitig verbunden werden

 basalt grey



klang sub5

60603



All product and company names are trademarks™ or registered® trademarks of their respective holders. Use of them does not imply any affiliation with or endorsement by them. Google and Chromecast built-in are trademarks of Google LLC.

Technische Daten

Loewe klang

bar3 mr

Ton (akustisch)

Frequenzbereich (Hz) @ ±3 dB	50-20.000
Ausrichtung nach vorne / seitlich / oben / hinten	● / ● / ● / —
Akustisches Lautsprecherkonzept	closed bar, twin drive sub, bass reflex
Kanalkonfiguration (Lautsprecher Layout)	3.1 (surround)
Anzahl der Treiber	9
Treiber aktiv	4x 48 x 90 mm, 3x 0,75", 2x 4"
2-Kanal Weiche	● active

Ton (elektrisch)

Frequenzbereich (Hz) @ ±1 dB	20-20.000
Class-D Amp	●
Leistung (Watt Sinus / Musik)	180 / 360
Klirrfaktor @ 1 Watt / 10 Watt	< 0,5
Dynamikbereich / Rauschabstand (dB)	24 bit / > 75
Bass- und Höhenregelung / Loudness	● (remote) / dynamic
Abstandseinstellung (m)	●
Balance- / Pegel-Einstellung (dB)	— / ● (+/-6 dB)
Schutzschaltung: Hitze / Spannung / Strom / Kurzschluss	● / ● / ● / ●
Dolby Audio / Digital / Digital Plus / Volume / Atmos / Atmos Music	● / ● / ● / ● / ● / ●
DTS HD / DTS:X	● / ●

Bedienung und Apps

Displaytechnologie	White D-LED
Bildschirmauflösung (Pixel)	5 x 16 segments
Bildschirmdiagonale (cm / inch)	6 / 2,4
my Loewe App / Smart Apps (alle: Android + iOS)	● (DTS Play-Fi)
Sprachsteuerung mit Alexa skills	●
Software Update (via USB / Internet)	● / ● (DTS Play-Fi)

Medien und Empfang

USB Musikplayer	●
Bluetooth Musikplayer	●
Internetradio	● (via DTS Play-Fi app)
DTS Play-Fi / Hi-Res Audio	● / ●
Spotify Connect, Google Cast, Apple AirPlay	● / ● / ●
Roon tested	●
Multiroom Audio Unterstützung	●
Mehrkanal Heimkino Unterstützung	●

Anschlüsse und Schnittstellen

HDMI	2 x HDMI 2.0b (incl. 4K pass-through)
HDCP 2.2 / HDMI-CEC / ARC / eARC	● / ● / ● / ●
USB	1 x USB 2.0 (MP3 only)
Bluetooth	●
WLAN (Wi-Fi) integriert	●
Wireless Digital Audiolink (zweite Generation)	●
Optischer TOSLINK	●
AV Receiver analog Vorverstärker-Cinch-Out 5.1 / 3.1 / 2.1 / 2.0	● / ● / ● / ●
Analog Audio Klinke In (3,5 mm Stereo)	●
Wandhalter	○

Netzwerk und Formate

WLAN (Wi-Fi) Standard	IEEE 802.11a/b/g/n/ac
WLAN (Wi-Fi) Leistung (max. mW)	<100mW @2400-2485 MHz <200mW @5150-5250 MHz <100mW @5250-5350 MHz <100mW @5470-5725 MHz < 25mW @5725-5875 MHz (SRD)
WLAN (Wi-Fi) Verschlüsselung	WEP 64, 128 Bit (ASCII, HEX)
WLAN (Wi-Fi) Verschlüsselung WPA	WPA PSK, WPA2 AES, WPS
Bluetooth Standard	5.0 + EDR
Bluetooth Leistung (max. mW)	<10
Bluetooth Frequenzbereich	2,4 GHz
Bluetooth Protokolle	A2DP SNK, AVRCP
Unterstützte Audioformate	MP3, AAC, AAC+, M4A, WAV, FLAC, PCM, Dolby True HD, Dolby Audio, Dolby Digital, Dolby, Digital Plus, Dolby Atmos, Dolby Atmos Music, DTS, DTS HD, DTS Virtual X, DTS Play-Fi, Hi-Res AUDIO
Unterstützte Videoformate	4K Video Pass-Through, Dolby Vision, HDR10, HDR10+

Energie und Umwelt

Netzspannung AC	100-240V, 50/60 Hz
Leistungsaufnahme im Eco-Standby Mode (Watt)	0,5
Leistungsaufnahme im Multiroom Sleep Mode (Watt)	6
Zulässige Umgebungstemperatur im Betrieb	5-35° C
Relative Luftfeuchte (nicht kondensierend)	20-80%

Abmessungen

Gewicht (ca. kg)	5,9
B* x H x T (ca. cm)	95,0 x 7,1 x 16,0

Lieferumfang

Fernbedienung (inkl. Batterien)	Loewe remote klang mr (2x CR2032)
Anleitung / Netzkabel	● / ●
Sonstiges	HDMI cable

Optionales Zubehör

Auswahl empfohlener Aufstelllösungen und Audiosysteme	bild i, floor stand flex, spacer table stand v, spacer table stand i, wall mount klang bar, klang mr5, klang mr3, klang mr1, klang sub5
---	---

● = verfügbar, ○ = optional, — = nicht verfügbar

Technische Änderungen, Liefermöglichkeiten, Irrtümer sowie Preisänderungen vorbehalten. Darüber hinausgehende Dienstleistungsangebote werden individuell angeboten und berechnet.

Datenblatt

Loewe klang bar3 mr

Dezember 2024